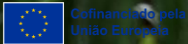


Formação SASSI para Formadores, Consultores de Carreira e Mentores em Portugal

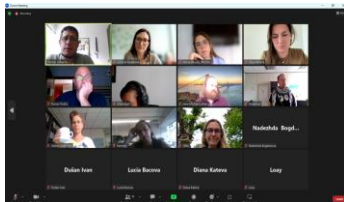
A formação de curta duração teve lugar em maio, em Matosinhos, Portugal, no âmbito do programa SASSI LLC. Tratou-se de um elemento presencial crucial do programa de Aprendizagem Combinada, que permitiu a 18 formadores e consultores de carreira das 6 organizações parceiras adquirirem competências nos métodos e abordagens inovadores desenvolvidos pelo projeto SASSI.



Cofinanciado pela União Europeia

Financiado pela União Europeia. Os pontos de vista e as opiniões expressas são do(s) autor(es) e não refletem necessariamente a posição da União Europeia ou da Agência de Execução Europeia da Educação e da Cultura (EACEA). Nem a União Europeia nem a EACEA podem ser tidos como responsáveis por essas opiniões. Projeto número 2021-1-DE02-KA220-VET-000033242.

As principais novidades...



O Webinar

A 15 de maio, realizou-se um webinar para apresentar ao grupo o projeto e a metodologia SASSI. Foram partilhadas algumas ideias sobre a próxima formação e o programa. A plataforma SASSI foi mostrada aos participantes, que foram convidados a explorá-la e a preparar algumas tarefas antes de se reunirem em Portugal.



A Formação

O evento de formação de 3 dias teve lugar de 23 a 25 de maio. O objetivo era que os formadores e consultores obtivessem conhecimentos práticos sobre a metodologia SASSI LLC, experimentassem os módulos de aprendizagem e aprendessem a aplicar os métodos sugeridos com os seus clientes (pessoas mais velhas que querem ou têm de continuar a sua vida profissional).



O Programa

Os participantes exploraram formas de combater a discriminação em relação aos trabalhadores mais velhos no local de trabalho, aprenderam a utilizar métodos de aconselhamento de carreira específicos para a idade e a contar histórias como instrumento de revisão de carreira. Exploraram também o conceito de **empendedorismo sénior**, aprendendo as várias formas de se tornarem empreendedores e competências relacionadas. O último dia foi dedicado ao conceito de mobilidades e aos seus benefícios para o desenvolvimento profissional, bem como ao planeamento do seu próprio projeto de aprendizagem.



E agora?

Após o curso, cada participante será apoiado pelos parceiros na implementação de um projeto-piloto de aprendizagem com profissionais de EFP-C/ gestores de RH e/ou diretamente com os beneficiários finais – indivíduos mais velhos. Está previsto um total de 18 projetos de aprendizagem e projetos-piloto em toda a parceria. Posteriormente, os participantes produzirão uma compilação de estudos de caso para ilustrar as suas experiências e lições aprendidas.

Fique atento a mais notícias!

Saiba mais sobre o SASSI LLC!

Para se manter a par das atividades do projeto e do que estamos a fazer, subscreva a nossa newsletter, siga-nos nas redes sociais <https://www.facebook.com/SASSI.LLC.Project> e visite-nos no website da SASSI LLC!

Saiba mais

A Parceria:

